

# 石油・天然ガス音波探査のお知らせ



独立行政法人 石油天然ガス・金属鉱物資源機構(JOGMEC)  
三次元物理探査船運航管理共同企業体(3DJV)

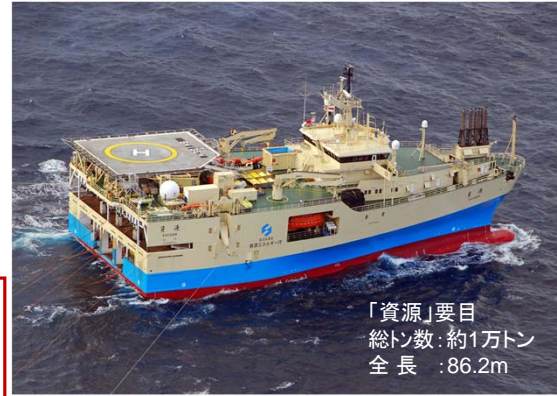
## 1.調査内容

調査船『資源』がケーブルを曳航して調査をします。

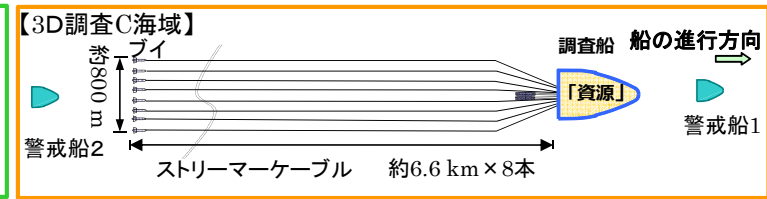
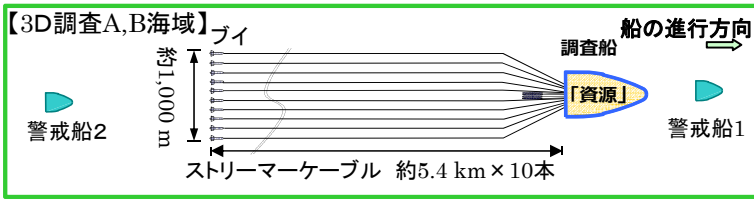
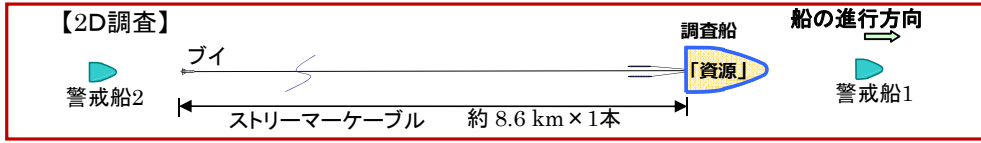
- ☆2D調査 : (長さ約8,600 m × 1 本)
- ☆3D調査A,B海域 : (長さ約5,400 m × 10 本、幅1,000m)
- C海域 : (長さ約6,600 m × 8 本、幅800m)

ケーブルの水深は6~8mです。

調査時の船速は3~5 ノットで、24時間連続で調査を行います。



「資源」要目  
総トン数: 約1万トン  
全長 : 86.2m



## 2.調査海域

### ☆3D調査海域

#### A海域

No.	緯度(N)	経度(E)
1	36° 26' 17"	141° 07' 52"
2	35° 55' 01"	141° 05' 20"
3	35° 55' 41"	140° 52' 03"
4	36° 26' 58"	140° 54' 30"

#### B海域

No.	緯度(N)	経度(E)
5	36° 25' 26"	141° 23' 54"
6	35° 29' 22"	141° 19' 13"
7	35° 30' 12"	141° 03' 22"
1	36° 26' 17"	141° 07' 52"

#### C海域

No.	緯度(N)	経度(E)
8	36° 24' 15"	141° 45' 32"
9	35° 28' 12"	141° 40' 36"
6	35° 29' 22"	141° 19' 13"
5	36° 25' 26"	141° 23' 54"

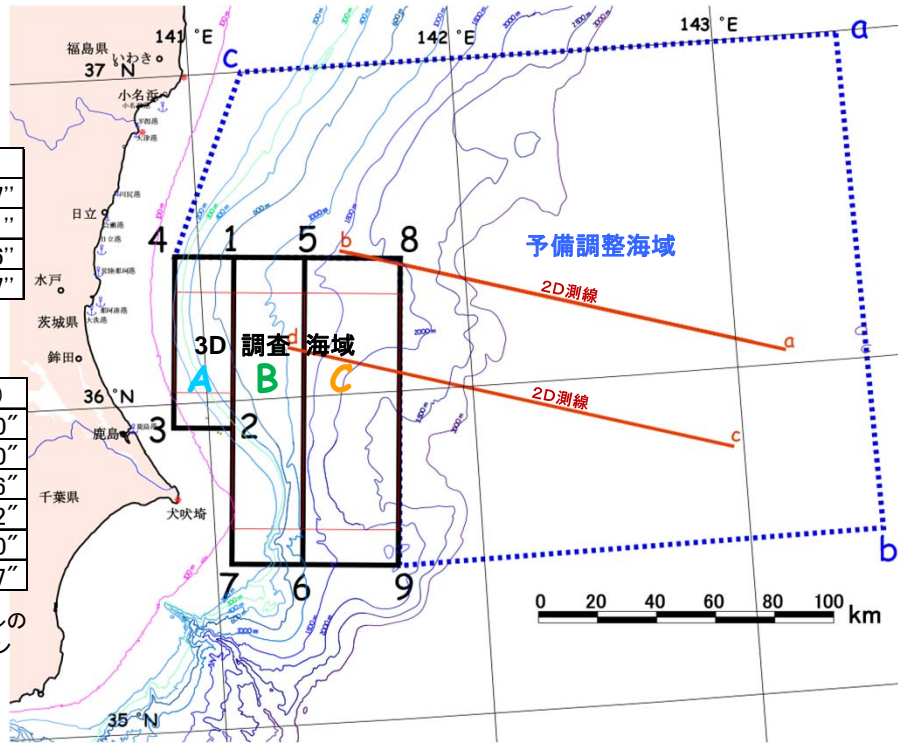
### ☆2D調査測線

No.	緯度(N)	経度(E)
a	36° 02' 35"	143° 11' 07"
b	36° 26' 20"	141° 31' 51"
c	35° 45' 38"	142° 57' 46"
d	36° 09' 12"	141° 18' 47"

### ☆予備調整海域

No.	緯度(N)	経度(E)
a	37° 00' 00"	143° 30' 00"
b	35° 28' 12"	143° 30' 00"
9	35° 28' 12"	141° 40' 36"
8	36° 24' 15"	141° 45' 32"
4	36° 26' 58"	140° 54' 30"
c	37° 00' 00"	141° 11' 57"

(注) 予備調整区域ではケーブルの準備や荒天退避、機器メンテナンス等を行いません。



## 3.調査期間

平成28年7月1日(金)~平成28年7月31日(日)

平成28年9月9日(金)~平成29年1月8日(日) (予備日含む)

## 4.事故防止対策及び連絡先

調査中は、調査船の周辺に原則下記の警戒船2隻を配備し、相互の安全を確保します。

また、調査中の毎日の予定をFAXで漁協に送付し、福島県漁業無線局、茨城県漁業無線局、大船渡漁業用海岸局、根室漁業無線局、千葉県水産情報通信センター、油津漁業無線局、牟岐漁業無線局、室戸漁業無線局および沖縄県漁業無線通信センター(糸満)からも放送致します。

警戒船は、船舶電話、国際VHF無線16ch及び漁業無線での交信が可能です。

本調査に関するお問合せは以下までお願い申し上げます。

・調査船「資源」甲板部 TEL: 090-3022-5468

調査船「資源」周囲には下記警戒船を配備しております。

・新竜丸 TEL: 090-3023-6541

・ひびき TEL: 090-3023-5782

※警戒船は青色回転灯を装備・使用しています。